



통계 활용 포스터를 만들어 볼까요

1 포스터를 살펴봅시다.

조사 동기 및 목적

공책 뒤 표지에 보면 각각의 혈액형별로 성격이 나와 있는데 친구들과 이야기 나누다 보면 믿는 친구들도 있고 믿지 않는 친구들도 있었다. 그래서 과연 얼마나 많은 사람들이 혈액형 성격설을 믿는지, 또한 혈액형 성격설이 얼마나 맞는지 궁금해졌다. 그래서 우리는 설문문을 통해 통계 자료를 수집하여 혈액형과 성격의 상관 관계에 대한 사람들의 인식에 대해 알아보기로 했다.

조사 방법

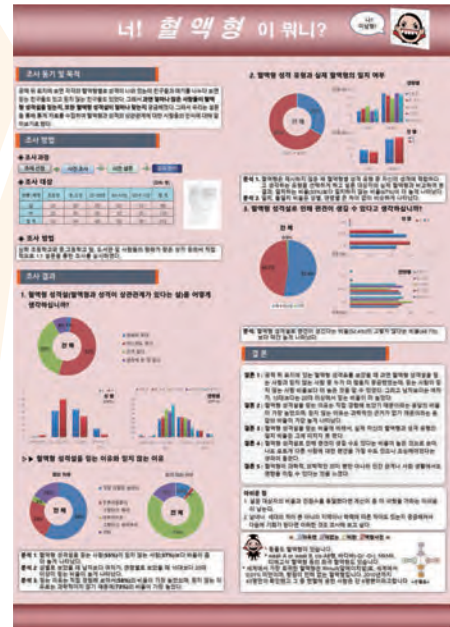
- ◆ 조사 과정

주제 선정 → 사전 조사 → 사전 설문 → 결과 분석
- ◆ 조사 대상 (단위: 명)

성별/세대	초등생	중고생	20~30대	40~50대	60대 이상	합계
남	20	20	23	20	13	96
여	22	30	26	32	25	135
합계	42	50	49	52	38	231

- ◆ 조사 방법

○○초등학교와 중고등학교 앞, 도서관 및 사람들의 왕래가 잦은 상가 등에서 직접적으로 1:1 설문문을 통한 조사를 실시하였다.



(출처: 통계 포스터 수상 작품, 전국 학생 통계 활용 대회, 2017.)

- 무엇을 조사했나요?
- 조사 대상은 누구인가요?
- 조사 방법은 무엇인가요?



결론

- 결론 1: 공책 뒤 표지에 있는 혈액형 성격표를 보았을 때 과연 혈액형 성격설을 믿는 사람과 믿지 않는 사람 중 누가 더 많을지 궁금했었는데, 믿는 사람이 믿지 않는 사람 비율보다 더 높은 것을 알 수 있었다. 그리고 남자보다는 여자가, 10대보다는 20대 이상에서 믿는 비율이 더 높았다.
- 결론 2: 혈액형 성격설을 믿는 이유는 직접 경험해 보았기 때문이라는 응답의 비율이 가장 높았으며, 믿지 않는 이유는 과학적인 근거가 없기 때문이라는 응답의 비율이 가장 높게 나타났다.
- 결론 3: 혈액형 성격설을 믿는 비율에 비해서, 실제 자신의 혈액형과 성격 유형의 일치 비율은 그에 미치지 못했다.
- 결론 4: 혈액형 성격설로 인해 편견이 생길 수도 있다는 비율이 높은 것으로 보아, 나도 모르게 다른 사람에 대한 편견을 가질 수도 있으니 조심해야겠다는 생각이 들었다.
- 결론 5: 혈액형이 과학적, 의학적인 의미뿐만 아니라 인간 관계나 사회 생활에서도 영향을 미칠 수 있다는 것을 느꼈다.

2 알고 싶은 주제와 조사할 항목을 정하여 표로 정리해 봅시다.



● 모둠 친구들과 알고 싶은 주제를 정해 보세요.

이름	주제	모둠 주제
예) 연수	우리 반 친구들이 좋아하는 운동	

- 주제에 알맞은 조사 항목을 정해 보세요.

항목						기타
----	--	--	--	--	--	----

- 모둠 친구들이 할 일을 정해 보세요.

이름	할 일

- 위의 할 일에 따라 자료를 조사해 보세요.

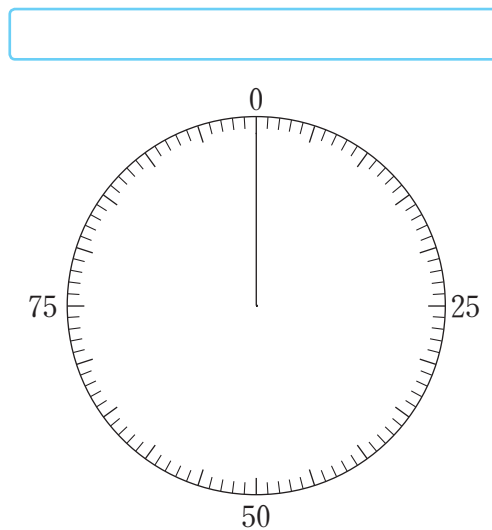
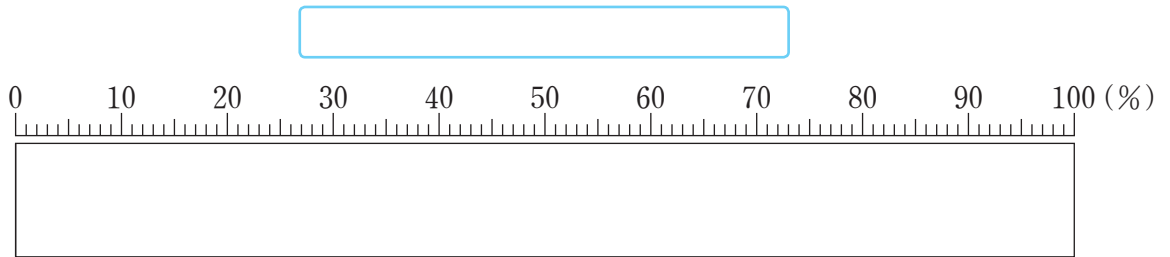
- 자료를 수집하고 정리하여 표로 나타내어 보세요. (백분율은 반올림하여 소수 첫째 자리까지 나타냅니다.)

항목					기타	합계
백분율(%)						



3 조사한 자료를 그래프로 나타내어 봅시다.

- 조사한 자료를 어떤 그래프로 나타내면 좋을지 이야기해 보세요.
- 그래프로 나타내어 보세요.



- 그래프를 보고 어떠한 결론을 내릴 수 있는지 이야기해 보세요.
- 통계 활용 포스터를 만들고 발표해 보세요.
- 활동 후에 느낀 점을 이야기해 보세요.