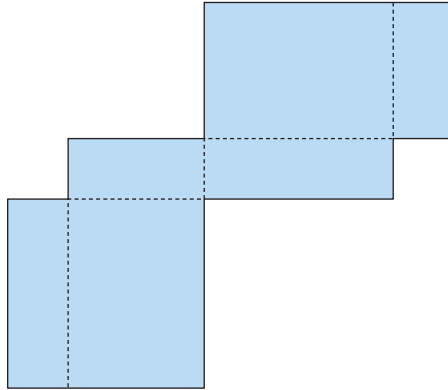


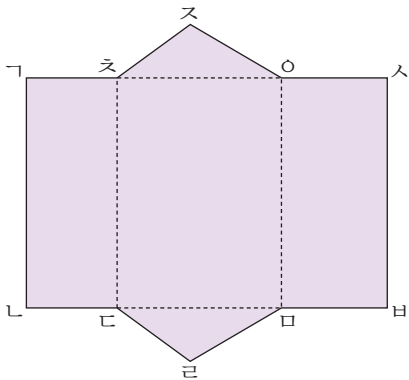
각기둥의 전개도를 알아보아요

- 1 각기둥의 모서리를 잘라서 평면 위에 펼쳐 놓았더니 다음과 같이 되었습니다. 물음에 답하세요.



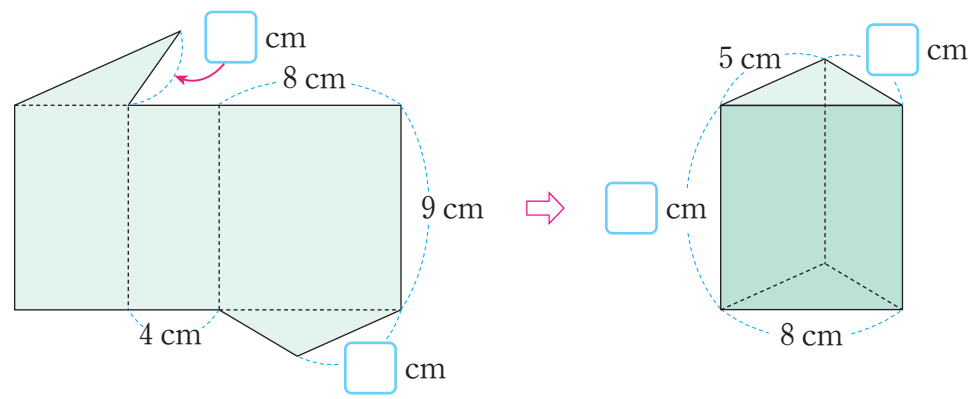
- 위와 같이 각기둥의 모서리를 잘라서 평면 위에 펼쳐 놓은 그림을 무엇이라고 하나요?
()
- 위의 그림을 접으면 어떤 도형이 되나요?
()

- 2 전개도를 보고 물음에 답하세요.



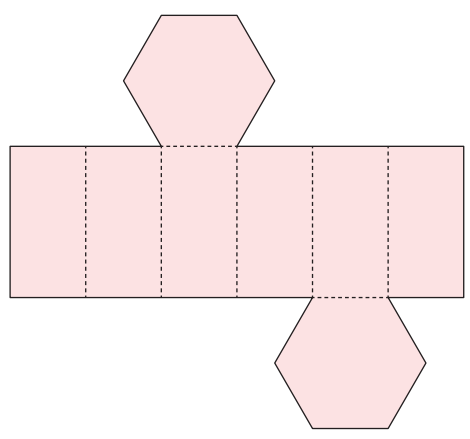
- 전개도를 접으면 어떤 도형이 되나요?
()
- 전개도를 접었을 때 선분 $\overline{가}$ 과 맞닿는 선분을 찾아 써 보세요.
()
- 전개도를 접었을 때 면 \square 과 만나는 면을 모두 찾아 써 보세요.
()

3 전개도를 접어서 각기둥을 만들었습니다. □ 안에 알맞은 수를 써넣으세요.



4 다음 조건은 아래 전개도를 접었을 때 만들어지는 각기둥을 설명한 것입니다. 조건을 보고 밑면의 한 변의 길이가 몇 cm인지 구해 보세요.

- 조건**
- 각기둥의 옆면은 모두 합동입니다.
 - 각기둥의 높이는 4 cm입니다.
 - 각기둥의 모든 모서리의 길이의 합은 48 cm입니다.



() cm