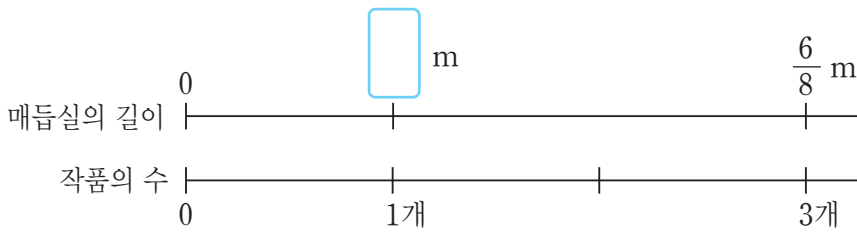


## (분수) ÷ (자연수)를 알아보까요

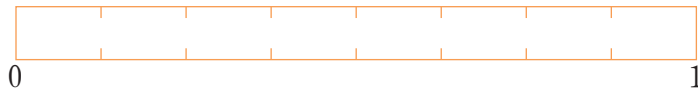
- 1 지혜는 공예실에서 매듭실  $\frac{6}{8}$  m를 3등분하여 똑같은 작품 3개를 만들었습니다. 작품 하나에 사용된 매듭실의 길이를 구해 봅시다.



- 작품 하나에 사용된 매듭실의 길이를 구하는 식을 써 보세요.
- 계산 결과를 어렵해 보고, 실이나 끈 등을 사용하여 구해 보세요.

- 2  $\frac{6}{8} \div 3$ 을 계산하는 방법을 알아보시다.

- $\frac{6}{8} \div 3$ 을 그림으로 나타내어 구해 보세요. 뚫은 얼마인가요?



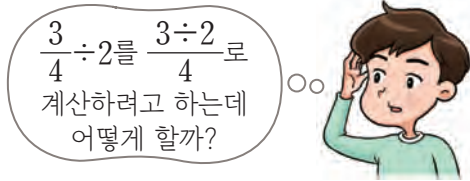
- 작품 하나에 사용된 매듭실은 몇 m인가요?
- $6 \div 3$ 을 이용하여  $\frac{6}{8} \div 3$ 을 계산하는 방법을 말해 보세요.

$$\frac{6}{8} \div 3 = \frac{\square}{8} \div \square = \square$$

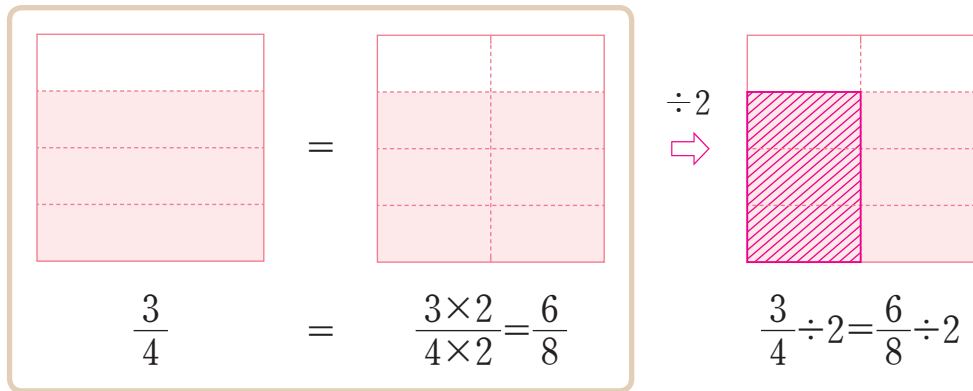


$\frac{3}{4} \div 2$ 를 계산하는 방법을 알아보시다.

- 준기가  $\frac{3}{4} \div 2$ 를 계산하는 방법을 고민하고 있습니다. 준기에게 어떤 도움을 줄 수 있을까요?



- 준기는  $\frac{3}{4} \div 2$ 를 다음과 같이 그림으로 나타내어 계산했습니다. □ 안에 알맞은 수를 써넣으세요.



$$\frac{3}{4} \div 2 = \frac{\square}{8} \div 2 = \frac{\square \div 2}{8} = \square$$

- (분수) ÷ (자연수)를 계산하는 방법을 말해 보세요.



계산해 봅시다.

$$\frac{6}{7} \div 3$$

$$\frac{10}{11} \div 5$$

$$\frac{5}{6} \div 6$$

$$\frac{3}{5} \div 4$$