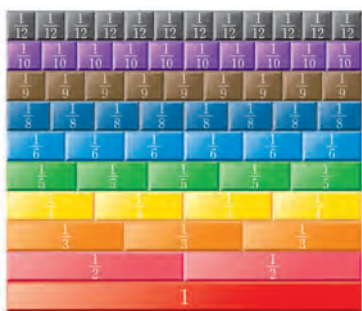


5

분수의 덧셈과 뺄셈

분수의 덧셈과 뺄셈을 알아볼까요?

$1\frac{3}{5} + 1\frac{1}{2}$ 을 분수 막대를 사용하여 계산해 보자!



분모가 다르니까 더하려면
다른 분수 막대로 바꿔야 할 거 같은데?







내가 사용한 리본은
 $2\frac{1}{4}$ m인데 내가 슬기보다
 리본을 얼마나 더 사용했을까?

4-2 1. 분수의 덧셈과 뺄셈

$\frac{3}{5} + \frac{4}{5}$ 를 계산하면 다음과 같습니다.

$$\frac{3}{5} + \frac{4}{5} = \frac{3+4}{5} = \frac{7}{5} = 1\frac{2}{5}$$

5-1 4. 약분과 통분

두 분수를 통분하면 다음과 같습니다.

$$\left(\frac{5}{6}, \frac{4}{9}\right) \rightarrow \left(\frac{5 \times 3}{6 \times 3}, \frac{4 \times 2}{9 \times 2}\right) \rightarrow \left(\frac{15}{18}, \frac{8}{18}\right)$$

배운 내용

『수학 익힘』 55쪽

배울 내용

분모가 같은 분수의 덧셈과 분모가
 다른 분수의 덧셈은 어떤 차이가
 있을까요?

분모가 같은 분수의 뺄셈과 분모가 다른
 분수의 뺄셈은 어떤 차이가 있을까요?

분수의 덧셈과 뺄셈을
 여러 가지 방법으로 해결해 볼까요?