

## 덧셈과 뺄셈이 섞여 있는 식을 계산해 볼까요

1 가장 먼저 계산해야 하는 부분에 ○표 하세요.

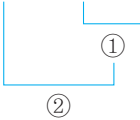
$$52-14+23$$

$$52-(14+23)$$

2 **보기** 와 같이 계산 순서를 나타내고, 계산해 보세요.

**보기**

$$31-(12+8)=31-20=11$$



$$80+19-36$$

$$67-(31+19)$$

3 계산해 보세요.

$$38-9+12$$

$$24-(6+10)$$

- 4 지혜네 반 학급 문고에는 동화책 55권, 위인전 28권이 있습니다. 그중에서 36권을 친구들이 빌려 갔습니다. 남은 책이 몇 권인지 하나의 식으로 나타내어 구해 보세요.

식 \_\_\_\_\_

답 \_\_\_\_\_ 권

- 5 식당에 있는 음식의 가격을 나타낸 것입니다. 연수는 돈가스를 먹었고, 슬기는 김밥과 떡볶이를 먹었습니다. 연수는 슬기보다 얼마를 더 내야 하는지 하나의 식으로 나타내어 구해 보세요.

|       | 김밥  | 떡볶이   | 돈가스  | 칼국수   |
|-------|---|---|--|---|
| 메뉴    |  |  |  |  |
| 가격(원) | 2500  | 3500  | 7500   | 6000  |

식 \_\_\_\_\_

답 \_\_\_\_\_ 원

- 6 식에 알맞은 문제를 만들고 해결해 보세요.

$$25 - (13 + 7)$$

문제 \_\_\_\_\_

풀이