

# 곰셈과 나뭇셈이 섞여 있는 식을 계산해 볼까요

도자기 빚기 체험장에 24명이 있습니다. 4명씩 한 모듬이 되어 체험하려고 합니다. 한 모듬에 찰흙을 3덩이씩 나누어 주려면 필요한 찰흙이 몇 덩이인지 알아보시다.



- 필요한 찰흙이 몇 덩이인지 구하는 방법을 말해 보세요.

먼저 무엇을  
구해야 하지?



모두 몇 모듬인지를  
먼저 구해야  
하지 않을까?



- 필요한 찰흙이 몇 덩이인지 구하는 식을 써 보세요.
- 위의 식을 계산하는 순서를 말해 보세요.

곰셈과 나뭇셈이 섞여 있는 식에서는 앞에서부터 차례대로 계산합니다.

$$50 \div 5 \times 2 = 10 \times 2 = 20$$

①

②

2

가마 하나에 컵을 4개씩 3줄로 넣을 수 있습니다. 컵 24개를 한 번에 구울 때 필요한 가마는 몇 개인지 알아보시다.

- 가마 하나에 구울 수 있는 컵이 몇 개인지 구하는 식을 써 보세요.

가마 하나에  
컵을 4개씩  
3줄로 넣을 수  
있으니까…….



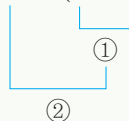
- 먼저 계산해야 하는 부분을 (     )로 묶어 필요한 가마는 몇 개인지 하나의 식으로 나타내어 보세요.

- 위의 식을 계산하는 순서를 말해 보세요.



곱셈과 나눗셈이 섞여 있고 (     )가 있는 식에서는 (     ) 안을 먼저 계산합니다.

$$50 \div (5 \times 2) = 50 \div 10 = 5$$



3

두 식을 비교하고 계산해 봅시다.

$$45 \div 5 \times 3$$

$$45 \div (5 \times 3)$$

- 두 식이 어떻게 다른지 말해 보세요.
- 두 식의 계산 순서를 각각 나타내고, 계산 결과를 비교해 보세요.