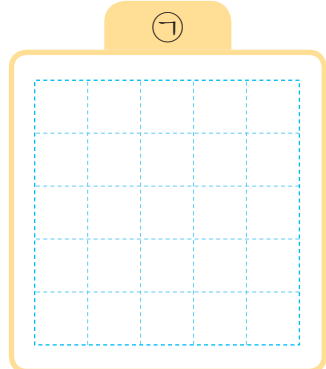
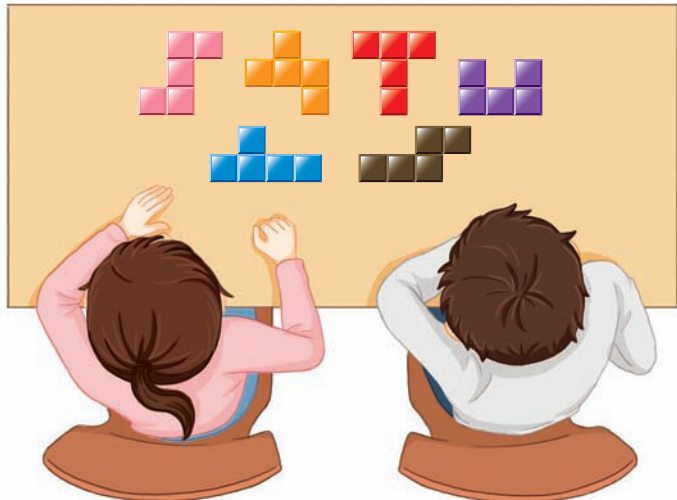
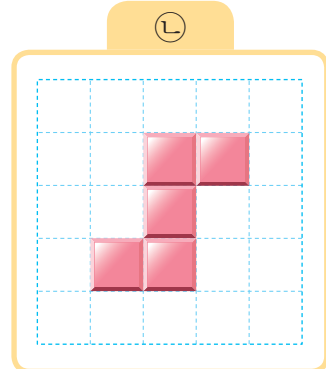


처음 조각을 알아보까요

1 슬기와 도영이는 모양 조각을 움직이며 처음 조각 알아맞히기 놀이를 하고 있습니다. 슬기가 조각 ㉠을 시계 방향으로 90°만큼 10번 돌렸더니 조각 ㉡과 같이 되었습니다. 처음에 조각이 어떻게 놓여 있었는지 알아보시다.



처음 조각



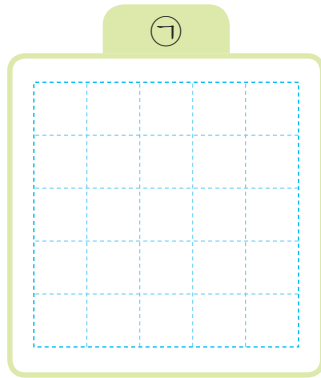
움직인 조각

- 슬기와 도영이가 궁금해하는 것은 무엇일까요?
- 어떤 방법으로 문제를 해결하면 좋을까요?

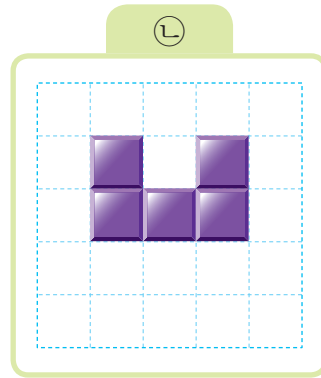


- 자신이 생각한 방법으로 문제를 해결해 보세요.
- 바르게 구했는지 확인해 보세요.
- 문제를 해결한 방법을 친구들에게 설명해 보세요.

2 지혜가 조각 ㉠을 왼쪽으로 3번 뒤집고 시계 방향으로 90°만큼 5번 돌렸더니 조각 ㉡과 같이 되었습니다. 처음에 조각이 어떻게 놓여 있었는지 알아봅시다.



처음 조각



움직인 조각

- 문제를 해결한 방법을 친구들에게 설명해 보세요.