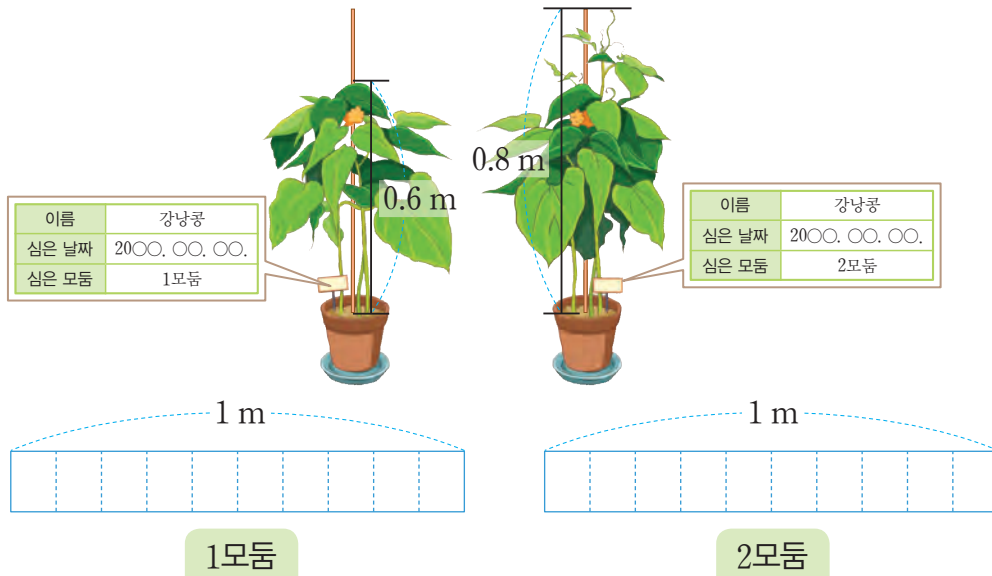


소수의 크기를 비교해 볼까요

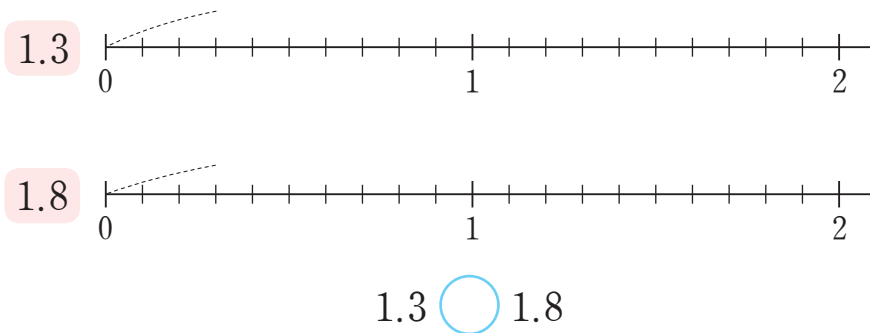
공부한 날 월 일

1 강낭콩의 키만큼 색칠하고, 어느 모듬의 강낭콩이 더 많이 자랐는지 써 보세요.



모듬의 강낭콩이 더 많이 자랐습니다.

2 소수를 수직선에 나타내고, ○ 안에 >, =, <를 알맞게 써넣으세요.



3 안에 알맞은 수를 써넣으세요.

3.4는 0.1이 개이고 3.9는 0.1이 개이므로
3.4와 3.9 중에서 더 큰 소수는 입니다.

4 가장 큰 수에 ○표, 가장 작은 수에 △표 하세요.

$\frac{1}{10}$ 이 64개인 수

0.1이 52개인 수

0.1이 45개인 수

$\frac{1}{10}$ 이 73개인 수

5 □ 안에 들어갈 수 있는 수를 모두 찾아 ○표 하세요.

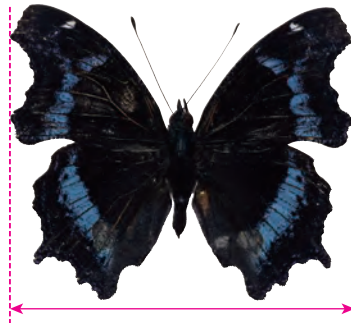
0.□ < 0.5 (1, 2, 3, 4, 5, 6, 7, 8, 9)

7.6 < 7.□ (1, 2, 3, 4, 5, 6, 7, 8, 9)

6 나비의 길이를 cm로 나타내고, 긴 나비의 길이부터 소수로 써 보세요.



23 mm = □ cm



57 mm = □ cm



31 mm = □ cm



42 mm = □ cm

□ cm, □ cm, □ cm, □ cm